

## Taula de l'Espai Agrari

# MANTENIMENT FRANGES



## Que son les franges?



**Normativa: (Llei 5/2003)**

- **Mesures de prevenció d'incendis forestals en:**
  - **Urbanitzacions**
  - **Nuclis de població**
  - **Instal·lacions i edificacions situats en terrenys forestals**
- **Una d'aquestes mesures és una franja perimetral de protecció al voltant de cada element.**

**Per tan, les franges són:**

- **Àrees estratègiques per a prevenció d'incendis forestals**
- **Garantint canvis de comportament del foc o facilitant les tasques d'extinció de possibles incendis**
- **L'objectiu és crear discontinuïtat vertical i horitzontal de la vegetació**





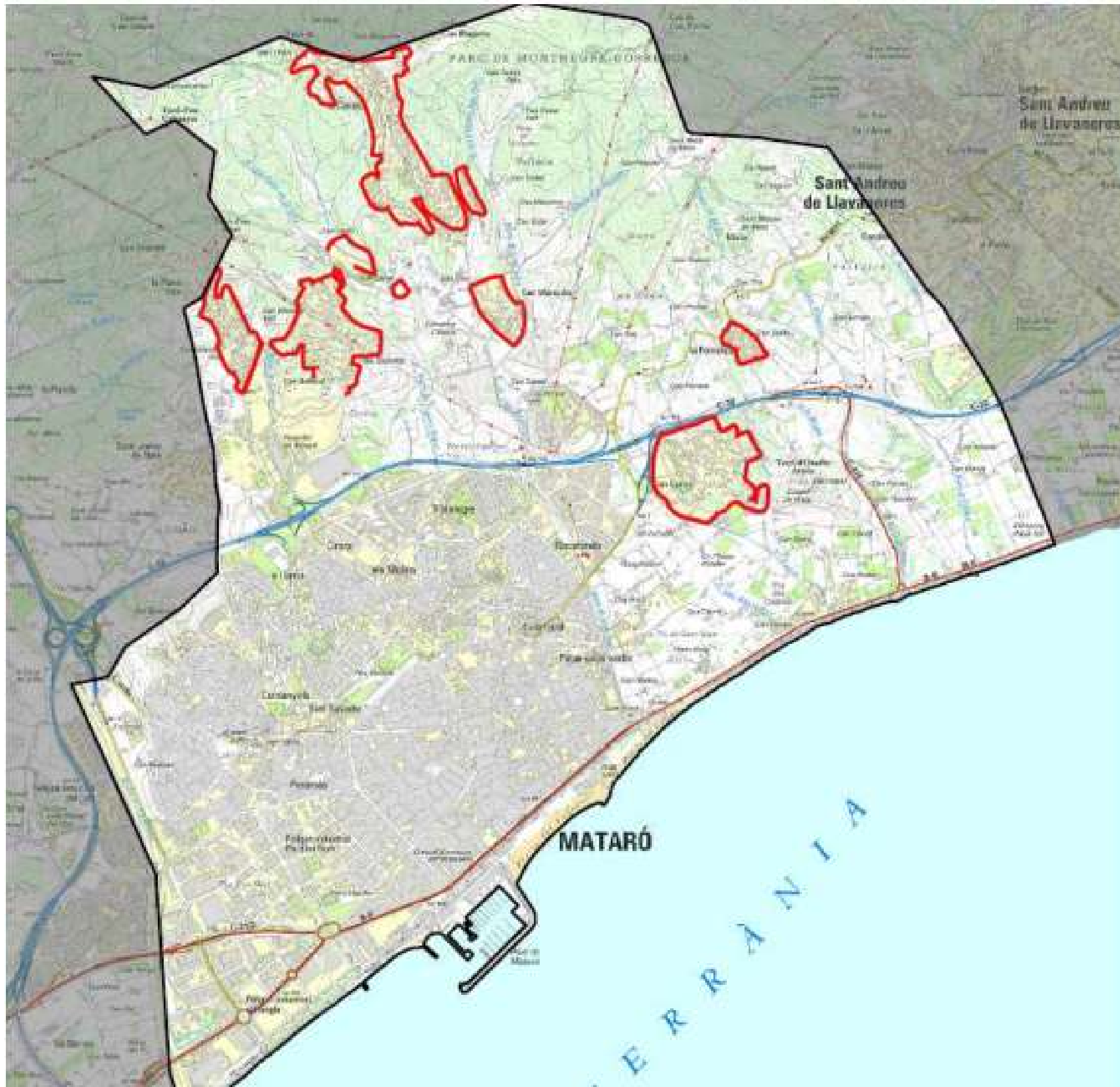
## Que s'ha fet fins ara?

- **Neteja sotabosc mecànicament**
  - **Desbroçadora**
  - **Motossera**
- **Intervenció cada 2 anys**

## Inconvenients?

- **Soroll**
- **Manteniment discontinu**
- **Degradació del sol**





## Les nostres zones

### Llistat zones:

- La Cornisa
- Can Marquès
- La Fornenca
- Can Quirze
- Les Sureres
- Can Vilardell
- Can Serra
- Can Gener





## Proposta

### Utilització de silvopastura

- Pasturatge a les franges
- Potenciar i col·laborar amb al sector ramader

## Beneficis

- Baixa càrrega de combustible
- Manteniment continuat de la massa forestal
- Evitar compactació de sol per l'ús de maquinària





## Que em fet fins ara?

### Encarregar:

- Diagnosi del potencial de pastura de les franges de protecció de les urbanitzacions

### Al'entitat:

**RAMATS DE FOC**



## Qui son?

És un projecte que ajuda a gestionar el risc d'incendis forestal a través de la pastura

Projecte impulsat i coordinat per la Fundació Pau Costa i col·labora amb els Bombers de la Generalitat de Catalunya, la Secció de Boscos i Recurs Forestals del Departament d'Agricultura de la Generalitat de Catalunya



## Diagnosi del potencial

Es realitza en dues fases:

- Definir el potencial farratger de les zones de pastura actuals i les potencials
- Identificar i caracteritzar explotacions ramaderes en règim extensiu o semi-extensiu de la zona d'estudi

## Properament

Si el diagnosi es favorable, es realitzarà:

- Un pla de pastura



*Situació zones boscoses Mataró*

**GRÀCIES PER LA VOSTRA ATENCIÒ**